

Código 00105 560 ML/VHF
Código 00106 700 ML/VHF

BANTEM

Made in
ITALY 



ANTENA MARINA VHF – AIS

Diseño en 2 secciones para ser instalado en embarcaciones grandes y medianas

CARACTERÍSTICAS ELÉCTRICAS

MODELO	00105	00105-6	00106	00106-6
Frecuencia	156-163 MHz	162-163 MHz	156-163 MHz	162-163 MHz
Relación de Onda Estacionaria S.W.R.	1.1			
Ancho de Banda S.W.R. 1.5	12 MHz			
Ganancia	12 dB en dipolo de media onda			
Impedancia	50Ohm			
Potencia Máxima	200w			
Irradiación Horizontal	360°			
Irradiación Vertical	60°			
Terminal	6m de Cable Coaxial RG58 Blanco			

CARACTERÍSTICAS MECÁNICAS GENERALES

Estructura	Epoxi Fibra de Vidrio
Acabado	Pintura Poliuretano
Color	Blanco RAL 9000 (Estándar)
Material de los elementos de irradiación	Latón
Férula	Latón Cromado
Cromado	20m cobre, 20m níquel, 5m cromo
Temperatura de Trabajo	Temperatura de trabajo -35°C +80° C
Resistencia máxima al viento	150 km/h
Conexión de la Base	1"-14 hembra



CÓDIGO

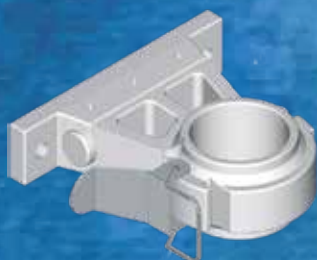
00105

00106

Longitud	5.6m	5.6m	7m	7m
Peso	3.2Kg	3.2Kg	3.5Kg	3.5Kg
Diámetro de Fondo	39mm	39mm	39mm	39mm
Longitud de Fondo	3m	3m	4.3m	4.3m
Longitud de Elemento Superior	2.6m	2.6m	2.7m	2.7m
Fuerza de Torsión Base	30 - 150N	30 - 150N	30 - 150N	30 - 150N

* Dependien de la distancia del soporte

CÓDIGO 00020



SOPORTE

Soporte de media altura, 41 mm de diámetro con rótula.

CÓDIGO 00015



BASE

Base esférica con rotación libre en 360°
Conexión: Rosca 1"-14 macho

Estación Costera VHF | AIS



00105 | 00106



SEDE LIMA

Calle Martín de Murúa 150 - San Miguel

Teléfono: +51 998 276 663 | +51-1-6367301
Correo: enquiries@resetnaval.com

SEDE CHIMBOTE

Av. Enrique Meiggs Cdra 29, Mz I Lte 09
Urb Señor de los Milagros

Teléfono: +51 936 749 907 | +043 691553
Correo: adchimbote@resetnaval.com

Distribuidor Autorizado en Perú

Reset
ELECTRONICA Y SISTEMAS S.R.L.

Soluciones más allá de tus expectativas

www.resetnaval.com